

Weitere Informationen
und Preisanfrage



**ING. ZANKER
GESELLSCHAFT M.B.H.**

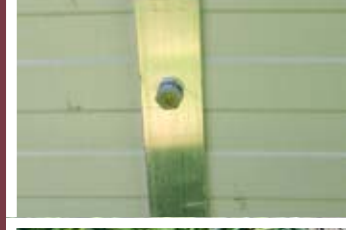
Sportweg 5 / A-9231 Köstenberg

Mobil: +43 664 / 200 12 02
Fax: +43 463 / 26 55 26 4302

Mail: office@systembau.cc
www.systembau.cc

DER MODERNE GARTEN

DAS HOCHBEET



Die Idee...

...des Hochbeetes ist eine sehr alte, aber mit der Zeit in Vergessenheit geratene. Die einfachste Form sind aus Mist- und Komposthaufen „gewachsene“, mit einfachen Holz oder Stein abgegrenzte Beete.

Diese Technik ist z.B. bei alten Klöster- und Bauerngärten zu sehen. Doch ist die Erhöhung meist so gering, dass man sich weiterhin bücken muss.

Das Hauptziel des Hochbeetes von Heute ist unter anderem überflüssiges, schädigendes Bücken während der Gartenarbeit zu vermeiden. Erreicht werden soll

ein ergonomisch gesundes Arbeiten in angenehmer Position.

Das Hochbeet ist aus verschiedenen Schichten verrottbaren Materials aufgebaut. Bei der Verrottung wird Wärme freigesetzt und die Bodentemperatur erhöht sich, im Vergleich zum Flachbeet, um bis zu 5°C.

Das Pflanzenwachstum wird gefördert und es kann früher und üppiger geerntet werden.

Durch das jährliche Nachsitzen des Erdreichs kann frischer Kompost nachgefüllt werden, was eine Belabung des Bodens zur Folge hat.

Das Hochbeet wird zur optimalen Ausnutzung des Sonnenlichtes in Nord - Süd - Richtung angelegt. Das Anlegen sollte im Frühjahr oder im Herbst erfolgen.



DAS HOCHBEET

Allgemein gilt :

Die Ernteerträge sind bis zu dreimal so hoch wie bei normalen Beeten, ohne dass zusätzlicher Dünger eingesetzt werden muss.

Aufbauvorschlag:

Mausgitter

40 cm grobes Material (Äste, Baumschnitt, Grasboden,...) fördert die Durchlüftung, verrottet langsam

30 cm Laub / Erdschicht (sollte feucht sein)

15 cm Grobkompost mit Erde

15 cm Feinkompost und/oder gute Gartenerde

Tipp: zwischen den Schichten kann auch ein natürlicher Boden-Aktivator hinzugegeben werden (Urgesteinsmehl,...)

Vorteile von Hochbeeten:

- Erleichterung der Bewirtschaftung (variable Höhe)
- Verwertung aller wertvollen Gartenabfälle im eigenen Garten
- frühere Bewirtschaftung
- Schutz vor ungebetenen Bodenbewohnern

Metall-Hochbeete im speziellen:

- witterungsbeständig
- extrem langlebig und robust (kein Rosten od. Faulen)
- in allen Abmessungen lieferbar (L / B)